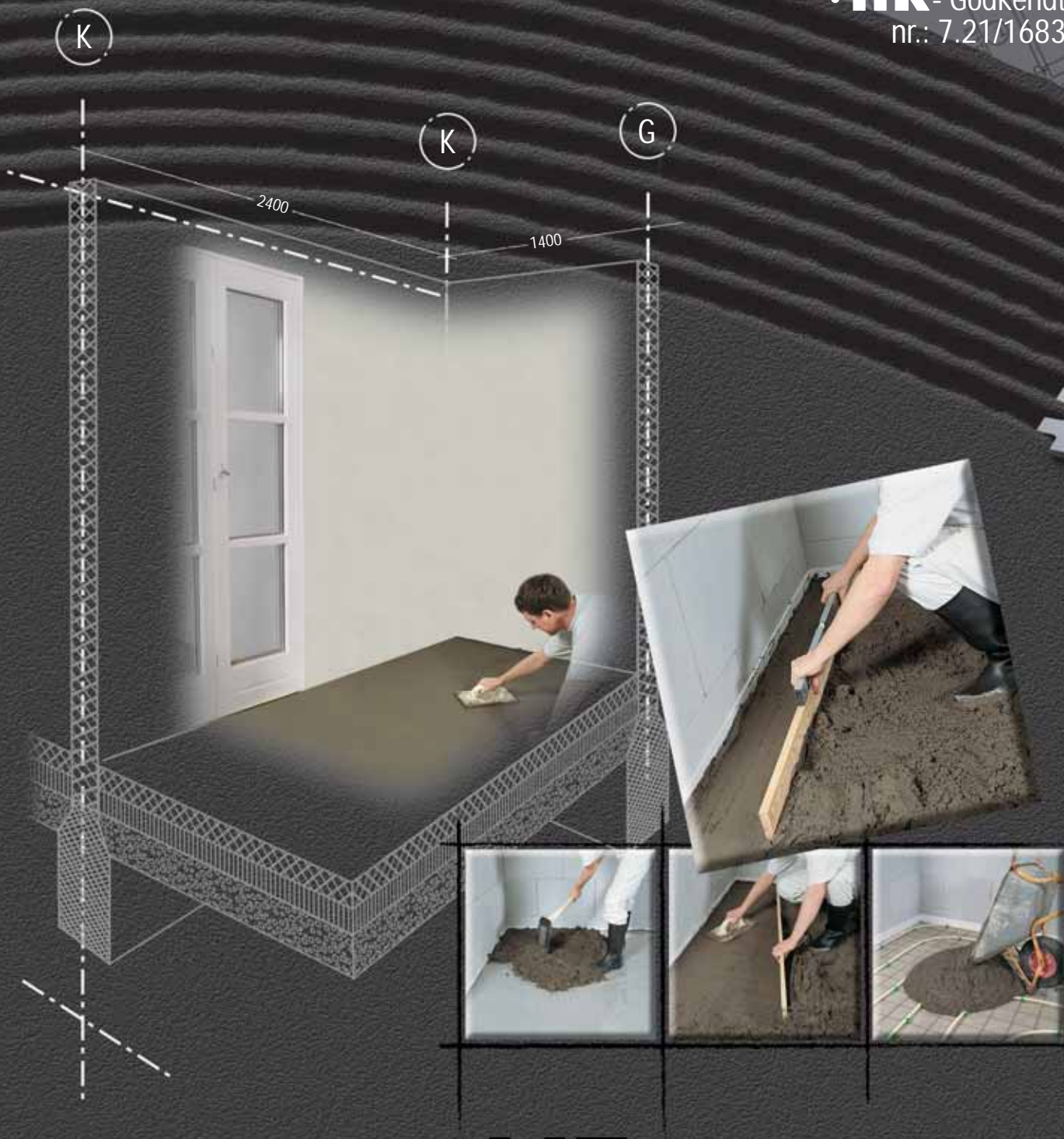


LIP

www.lip.dk

235 Hurtig Cement / 275 Hurtigt Pudslag

- Forarbejdningstid ca. 1 1/4 time
- Klar til spartling/flisebelægning efter ca. 4 timer
- Belægningsklar med f.eks. vinyl efter 24 timer
- Velegnet til gulvvarme
- **mk** - Godkendt nr.: 7.21/1683



LIP

-når der bygges på kvalitet !

235/275 Hurtigt Pudslag



- Specialcement til hurtigt pudslag
- Plastforstærket hurtig cement
- Spændingsfattig
- Faste- og svømmende konstruktioner
- I bjælkelagskonstruktioner med stålplader eller konstruktionskrydsfinér
- Belægningsklar med vinyl efter 24 timer
- LIP 235 Hurig Cement opblandes med støbesand/grus og vand
- LIP 275 Hurtigt Pudslag er færdigblandet skal kun tilsættes vand

235/275 Anvendelse

LIP 235 Hurtig Cement er specialcement til fremstilling af pudslag hvor der ønskes hurtig afbinding og plastforstærkende egenskaber.

LIP 235 kan anvendes i faste eller svømmende konstruktioner som beskrevet i denne brochure. Produktet er velegnet til bla. renoveringsarbejder hvor man ønsker at få undergulvet klar til belægning på kortest mulig tid. Pudslaget er klar til lægning af fliser/klinker og/eller spartling på 4 timer.

LIP 235 kan kun anvendes indendørs. I forbindelse med vådzone-/vandbelastede arealer skal LIP 235 være påført en MK-godkendt vandtætningsmembran. LIP 235 kan udføres i fast kontakt på beton eller cementslidlag, eller som svømmende konstruktion på folie eller støbebeds ect. I konstruktioner hvor LIP 235 udlægges i fast kontakt til underlaget kræves minimum lagtykkelse i pudslaget på 10 mm. udlagt som svømmende konstruktion min. 45 mm. Ved udførelse i fast kontakt til underliggende beton etc. skal den samlede konstruktion være tør før der pålægges tæt belægning.

Klargøring af underlaget

Når LIP 235 udlægges i fast kontakt skal underlaget være stabilt/ fast, tørt og uden skillemidler.

Underlaget skal inden udlægning af LIP 235 Hurtigt pudslaget påføres et svummelag. Svummemørtlen blandes på følgende måde:

- 1 Del vand
 - 1 Del LIP 54 Primer
 - 1 Del LIP 235 Hurtig Cement
 - 1 Del Støbegrus (kornstørrelse 0-4 mm.)
- Svummemørtlen røres godt sammen. Svummemørtlen koster herefter ud på det klargjorte underlag og LIP 235 Hurtigt Pudslaget udstøbes ned i det fugtige svummede underlag vådt i vådt.

Blanding

Til fremstilling af LIP 235 Pudslagsbetonen anvendes almindelige tvangs- eller fritfaldsblandere. Blandingsforholdet er :

- 1 del LIP 235 Hurtig Cement til
- 4 - 5 dele støbesand-/grus 0-8 mm.

Ved 100 liter blander er blandingsforholdet således:

- 25 kg. LIP 235 Hurtig Cement (1 sæk)
 - 100 - 125 kg støbesand-/grus 0-8 mm. (15 - 19 skovle)
- Det anvendte sand/grus må ikke være forurenede af salte eller andre urenheder der kan påvirke afhærdningsprocessen.

6-11 liter vand afhængig af sandets fugtighed.

Dette blandes til en blød, jordfugtig konsistens. Når en blanding er opblandet tømmes tvangs- eller fritfaldsblanderen helt for indhold inden evt. ny blanding opstartes.

LIP 235 må ikke blandes med andre cementer og der må ikke anvendes andre tilsætningsmidler.

LIP 235 Hurtig Cement

Plastforstærket hurtig cement til pudslag og støbning af gulve i svømmende og faste konstruktioner

- Fra 10 mm i fast konstruktion
- Fra 45 mm i svømmende konstruktion
- Begyndende afbinding ca. 1 1/4 time
- Klar til belægning/spartling efter ca. 4 timer
- Klar til tæt belægning efter ca. 24 timer
- Spændingsfattig ● Skal iblandes grus

LIP 275 Hurtigt Pudslag

Færdigblandet plastforstærket cementbaseret støbemasse/pudslag

- Fra 10 mm i fast konstruktion
- Fra 45 mm i svømmende konstruktion
- Begyndende afbinding ca. 1 1/4 time
- Klar til belægning/spartling efter ca. 4 timer
- Klar til tæt belægning efter ca. 24 timer
- Spændingsfattig

Udlægning

LIP 235 pudslaget kan forarbejdes ved temperaturer over 5°C.

Forarbejdningstiden på LIP 235 pudslagsbeton er ca. 1 1/4 time. Opblanding, udlægning, komprimering og sammenpudsning skal foretages i én samlet arbejdsgang. Arealerne må ikke udføres større end de kan færdiggøres indenfor forarbejdningstiden. Højere og lavere rumtemperaturer kan henholdsvis forkorte og forlænge forarbejdningstiden. evt. gulvvarmesystem i underliggende konstruktion skal være slukket under udførelsen.

LIP 235 pudslaget udlagt i fast kontakt skal have en lagtykkelse på 10-60 mm. LIP 235 pudslaget udlagt i svømmende konstruktion skal have en lagtykkelse på 45-60 mm.

Ved indstøbning af gulvarme i LIP 235 Hurtigt Pudslaget skal lagtykkelsen over varmeelementet være min. 35 mm. Ovenstående min. og max. konstruktionstykkelser skal dog altid overholdes.

LIP 235/275 TIL MANGE PROJEKTTYPER

Anvendelsesområde

Nybyggeri som hurtigtørrende pudslag

I henhold til BY & BYG Anvisningerne omhandlende vådrum samt BYG-erfå materiale bør man i forbindelse med støbning af pudslagsgulve med traditionelle cementtyper vente forholdsvis længe på at restsvind-/spændinger mv. er overstået inden påklæbning af fliser-/klinker eller montagen af PVC-belægninger. LIP 235/275 Hurtigt Pudslag kan afhjælpe disse ofte meget lange ventetider. Ved anvendelse af LIP 235 Hurtig Cement eller LIP 275 Hurtigt Pudslag kan der udføres montage af fliser-/klinker efter 4 timer og PVC belægninger efter ca. 24 timer.



Støbning mindre lagtykkelser fast underlag

I byggeriet kan man komme ud for konstruktioner hvor det af projektbestemte årsager kan være svært at opnå tilstrækkelig højde/tykkelse til udførelse af traditionelt pudslag/slidlag. Fordelene ved anvendelse af LIP 235/275 Hurtigt Pudslag er at produktet er plastforstærket og spændingsfattig, hvilket gør det muligt at udføre støbninger med fuld kontakt i fast konstruktion helt ned i 10 mm lagtykkelse.



Ved renovering af badeværelser

I den ældre boligmasse ses f.eks. ofte eksisterende terazzo-gulve der er udført med stor højde forskel til omkringliggende naborum. LIP 235/275 anvendes her med fordel som udstøbningsprodukt med fast kontakt til det rengjorte og ruslebne terazzounderlag. Ovenstående punkter omkring hurtigt tørretid samt støbning af mindre lagtykkelser kan også i disse projekttyper være ønskelige parametre.



mk - Godkendt nr.: 7.21/1683

Renovering badeværelser på træbjælkelag

LIP 235/275 er MK-godkendt til udførelse af støbning i badeværelser på træbjælkelag. I forbindelse med renovering af ældre etageejendomme opstår der ofte ønske om støbning af tung konstruktion på det eksisterende træbjælkelag.

LIP 235/275 er MK-godkendt som vådrumsgulv fra 45 mm. støbt ned på bærende bjælkekonstruktion .



LIP 235 Hurtig Cement

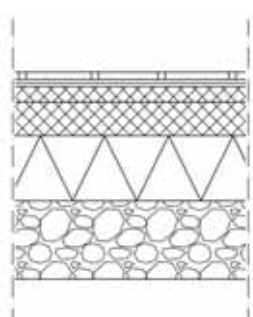
Fast konstruktion



LIP 235 Hurtigt Pudslag er ideel til udlægning af hurtighærdende pudslag i fuld kontakt til underlaget. Ved at benytte **LIP 235 Hurtigt Pudslag** opnår man bl.a. følgende fordele:

- LIP 235 Hurtigt Pudslag kan udlægges i fast kontakt fra 10-60 mm lagtykkelse.
- LIP 235 Hurtigt Pudslag er belægningsklar til tæt belægning efter 24 timer. (Forudsætter at underlaget er tørt)

Download tegninger på www.lip.dk



Principskitse af opbygningen ved fast konstruktion (fuld kontakt) gulvopbygning.



Underlaget skal være rengjort og fri for skillemidler og løse partikler.



Svumning opblandes:
1 Del vand
1 Del LIP Primer 54
1 Del LIP 235 Hurtig Cement
1 Del støbegrus 0-4 mm.



Svumning udføres på det rengjorte underlag. Langs vægge opsættes kantisolering.



Det opblandede LIP 235 pudslag udlægges ned i den fugtige svumning, vådt i vådt.



Forarbejdningstiden på LIP 235 pudslaget er ca. 1 1/4 time.



LIP 235 hurtigt pudslaget udlægges som traditionelt pudslag. Konsistensen i pudslaget skal være jordfugtig.



Pudslaget er meget bearbejdningsvenligt.



Overfladen i LIP 235 pudslaget skal pudses ensartet sammen, så man opnår en pæn og samlet overflade.

LIP 235 Hurtig Cement

Svømmende konstruktion

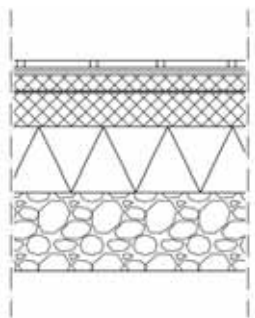


Ved eksisterende underlag som betondæk el. lign. anvendes ofte udstøbning som svømmende konstruktion.
Ved svømmende konstruktioner anvendes f.eks. glidelag, trykfast

isolering, trinlydsplader etc. til adskillelse af **LIP 235 Hurtig Pudslag** fra den underliggende betonkonstruktion. **LIP 235** udstøbning som svømmende konstruktion kan udføres fra 45 mm

i lagtykkelse. Dette betyder, at indbygningshøjden kan blive lavere end ved traditionelle betongulve.

Download tegninger på www.lip.dk



Principskitse af opbygningen ved svømmende gulvopbygning.



Til fremstilling af LIP 235 hurtigt pudslag anvendes almindelige tvangs- eller fritfaldsblandere.

Gulvvarme

Ved indbygning af gulvvarme øges tykkelsen svarende til varmeslangens tykkelse.

Kantisolering

Langs væggene opsættes kantisolering som f.eks. polystyren strimler el. lign.



Der monteres kantisolering langs vægge. Den svømmende konstruktion kan udlægges på 2 lag 0,15 mm. PE-folie.



LIP 235 hurtigt pudslaget udlægges som traditionelt pudslag. Konsistensen i pudslaget skal være jordfugtig.



Forarbejdningstiden på LIP 235 pudslaget er ca. 75 minutter.



Pudslaget er meget bearbejdnings-venligt.



Overfladen i LIP 235 pudslaget skal pudses ensartet sammen, så man opnår en pæn og samlet overflade.



Efter endt udlægning af pudslaget afspærres arealet indtil pudslaget er tilstrækkeligt afbundet.

LIP 235/275 Hurtigt Pudslag

På træbjælkelag

mk - Godkendt
nr.: 7.21/1683

LIP 235/275 hurtigt pudslag som vådrumsgulv på træbjælkelag skal udføres i overensstemmelse med gældende bygningsreglementer samt By & Byg anvisninger og normer for området. Inden opstart er det vigtigt at få fastslået om konstruktionens bærende

bjælker er intakte og bæredygtige. Som udgangspunkt kan arealer op til 6 kvm. arealstørrelse udføres uden beregningsmæssig eftervisning af bjælkernes stivhed og bæreevne. Er arealet over 6 kvm. skal bjælkernes stivhed og bæreevne eftervises ved beregning. Gulvet skal uanset størrelse inspiceres af den stedlige bygningsmyndighed for at fastslå bjælkelagets egnethed til indbygning af betonlag.

Eksisterende gulv og evt. indskud skal fjernes inden inspektionen kan finde sted. Beregninger kan i nogle tilfælde afsløre at bjælkernes bæreevne ikke er tilstrækkelig god, er dette tilfældet kan udføres beregninger på forstærkning af bjælkerne så dette kan udføres inden udstøbning igangsættes.

Bjælkeafstanden må aldrig overstige 900 mm.

Konstruktions opbygning:

Evt. eksisterende indskudsmaterialer samt indskudsbrædder fjernes. De bærende påforede reglar/lægter til montage af indskudsbrædderne kontrolleres og kan evt. genbruges. Såfremt disse ikke kan genbruges udskiftes de med nye der har god bæreevne (ikke knastfyldte). De nye lægter/reglar og monteres med skruer på siden af eksist. gulvbjælker. Oven på lægterne/reglarne og imellem bjælkerne monteres herefter en min. 19 mm. vandfast konstruktionskrydsfinersplade.

Mellem bjælkerne udlægges nu trykfast isoleringsmateriale der overholder trykstyrker som svarer til boligbelastning. Det kan være glasuld, stenuld eller andet godkendt trykfast isoleringsmateriale. Overkant trykfast isolering skal ligge i højde som overkant bjælker. Ovenpå isoleringen udlægges nu 2 lag geotekstil, dette udlægges jævnt uden folder og med min. 150 mm. overlæg. Herefter udlægges armeringsnet $\text{\O} 6 \times 100 \times 100$ mm. på afstandsklodser, der danner ca. 10 mm. afstand til geotekstilen. (Bemærk at armeringsnettet skal jordforbindes i henhold til stærkstrømsbekendtgørelsen).

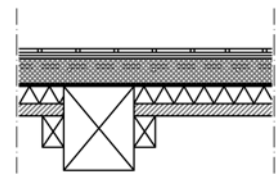
Ved udstøbninger op mod eksisterende vægge, som f.eks. beton- eller murstensvægge kan LIP 235 Hurtig Pudslaget forankres til væggen. Dette kan udføres med $\text{\O} 6$ gevindstænger der fastgøres til armeringsnettet og til murankre i den eksisterende beton- eller murstensvæg.

Der gøres opmærksom på, at der altid skal udføres komplet MK-godkendt vandtætning og flisemontage/fugning på denne type konstruktion i vådrum. Herudover kan konstruktionen aldrig udføres med lagtykkelse i LIP 235 Hurtigt Pudslag under 45 mm.

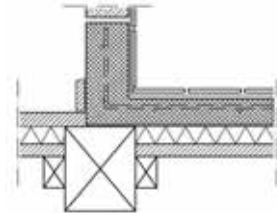
Såfremt der ønskes vægge på tværs eller på langs gennem rummet hvor LIP 235 Hurtigt Pudslaget er udført skal disse vægge understøttes på bjælker eller på udvekslinger. Følger væggen bjælkernes retning skal den understøttes på trempler eller på fodrem mellem udvekslingsbjælker. For at modvirke revner mellem gulve og vægge skal der for nye vægge støbes sokler med en højde på mindst 100 mm over færdige gulve, under døre dog reduceret til 20 mm.

LIP 235 Hurtig Cement må ikke blandes med andre cementer og der må ikke iblandes andre tilsætningsmidler. LIP 235 Hurtigt Pudslaget udlægges ovenpå geotekstilen. LIP 235 Hurtigt Pudslag kan forarbejdes ca. 75 minutter og er klar til vandtætning/fliselægning efter ca. 4 timer. Skal gulvet monteres med vinyl (PVC) kan dette udføres efter ca. 24 timer.

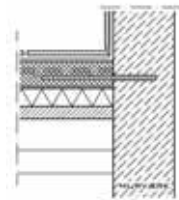
Alle LIP's vejledninger vedr. vandtætning, flisemontage og fugning skal herefter følges.



- GULVFLISE
- LIP MULTIFUSE
- LIP MULTI FLISEKLÆR (22FE 81)
- LIP VÅDRUMMEMBRAN
- LIP 235 MIN. 45MM. BETONLÅG (ARMERING ILDST)
- LIP 235 OPKANT MED ARMERING
- GEOTEKSTIL DUG
- TRYKFAST ISOLERING
- KONSTRUKTIONSKRYDSFINER
- EKSIST. KANTLÆSTE TIL BRÆDDER
- EKSIST. BJ. LAG



- GULVFLISE
- LIP MULTIFUSE
- LIP MULTI FLISEKLÆR (22FE 81)
- LIP VÅDRUMMEMBRAN
- LIP 235 MIN. 45MM. BETONLÅG (ARMERING ILDST)
- LIP 235 OPKANT MED ARMERING
- GEOTEKSTIL DUG
- TRYKFAST ISOLERING
- KONSTRUKTIONSKRYDSFINER
- EKSIST. KANTLÆSTE TIL BRÆDDER
- EKSIST. BJ. LAG



- GULVFLISE
- LIP MULTIFUSE
- LIP MULTI FLISEKLÆR (22FE 81)
- LIP VÅDRUMMEMBRAN
- LIP 235 MIN. 45MM. BETONLÅG (ARMERING ILDST)
- EKSPANSIONSEANKRE MED GEVINDSTANG
- FIBERFÆK DUG
- TRYKFAST ISOLERING
- KONSTRUKTIONSKRYDSFINER
- EKSIST. KANTLÆSTE TIL BRÆDDER
- EKSIST. BJ. LAG

235/275 Hurtigt Pudslag

På træbjælkelag

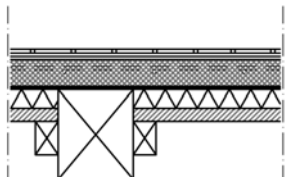


I forbindelse med nybyggeri og renoveringsprojekter hvor der ønskes udstøbninger i forbindelse med bjælkelagskonstruktioner anvendes LIP 235 ofte som støbe-produkt. Fordelene er:

- Betonstøbningen (pudslaget) er belægningsklar med fliser og /eller 2 komponent vandtætning efter 4 timer.
- Belægningsklar med vinyl efter 24 timer.

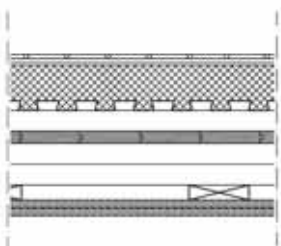
- LIP 235/275 er Plastforstærket hurtigcement

Download tegninger på www.lip.dk



Principskitse af opbygning ved bjælkelagskonstruktion med LIP 235.

Download tegninger på www.lip.dk



Principskitse af opbygningen med stål-svalehale plader.



Til fremstilling af LIP 235 hurtigt pudslag anvendes almindelige tvangs- eller fritfalds-blændere.



Princip foto af opbygning ved bjælkelagskonstruktion. Ved stål-svalehale plader følges leverandørens anvisninger.



LIP 235 hurtigt pudslag udlægges som traditionel støbning. Konsistensen i pudslaget skal være jordfugtig.



LIP 235 pudslaget udlægges, man skal være omhyggelig med omstøbning af armeringsnet og varmeslanger.



Forarbejdningstiden på LIP 235 pudslaget er ca. 1 1/4 time.



Pudslaget er meget bearbejdningsvenligt.



Overfladen i LIP 235 pudslaget skal pudses ensartet sammen, så man opnår en pæn og samlet overflade.

LIP

www.lip.dk

LIP

- når der bygges på kvalitet!

LIP

LIP Bygningsartikler A/S · Industrivej 16 · 5580 Nr. Aaby · Danmark
Tlf.: +45 64 42 13 30 · Fax: +45 64 42 34 08 · www.lip.dk