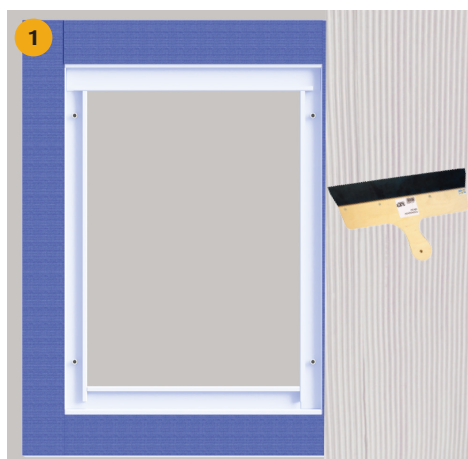


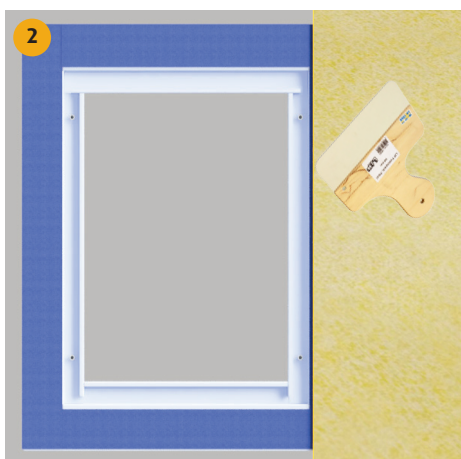
LK Våtzenslucka Preseal LIP Monteringsanvisning

MED LIP FOLIE SYSTEM 27/21 MOT
LK VÅTZONSLUCKA PRESEAL

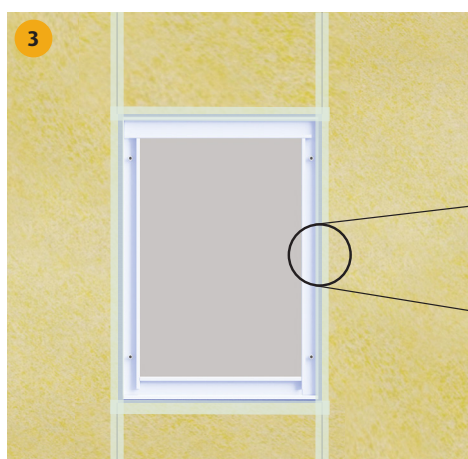
- ▶ Förarbete och appliceringen av LIP System Foliessystem sker enligt LIP monteringsanvisning för valt system se lip.dk, med tillägg för anslutning mot LK Våtzenslucka Preseal som ska appliceras enligt nedan.
- ▶ Montering av Våtzenslucka Preseal ska utföras enligt **LK** monterings anvisning. **Obs! Kontrollera att Boxen med prefabricerad folie fläns är hel och att inga delar av den prefabricerade folien är skadad. Om så är fallet ska ramen bytas.**
- ▶ Tätskikt ska anslutas till Skåpramens kant/fläns med **LIP 2K Folielim**. Materialåtgång: **LIP 2K Folielim** 0,75 kg/m². Mer information se LIP System 27.
- ▶ Montering av keramik kan ske 12 timmar efter det att skarvar, rörgenomföringar osv. har applicerats och förseglats. Badrummet kan tas i bruk 7 dygn efter det att tätskiktet är klart eller 3 dygn efter fogning.



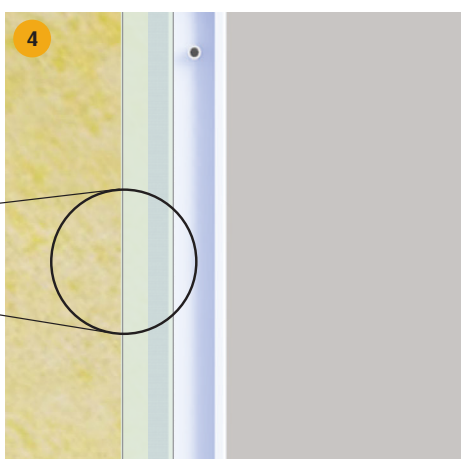
1 Applicera LIP 2K Folielim för drogt en folie våd i taget och ut på hela den prefabricerade foliefläns resmor med LIP Folielimspackel alt. roller.



2 Montera våden i det blöta folielimmet och den prefabricerade foliefläns, arbeta bort veck, luftblåsor och överflödigt lim med foliespackel.



3 Försegla skarven mellan väggfolien och folieflänsen med LIP 2K Folielim. övriga väggar monteras enligt LIP Foliessystem 27.

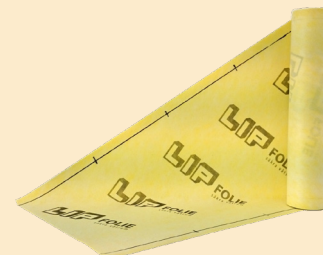


4 Förslut även skarven mellan ramens målade plåtfläns och den prefabricerade folien med LIP 2K Folielim (2 strykningar). Förslut med exempelvis pensel.

OBS! Moment 5 och 6, säkerställ att alla skarvar försluts.

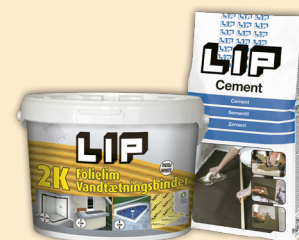
Ingående LIP produkter mot LK Våtzenslucka Preseal

LIP 2K Folielim ingår i både LIP Folie System 27 och 21



LIP Folie

Art. nr. 101300:
0,65 x 30 m = 19,5 m²
Art. nr. 101317:
1,0 x 30 m = 30,0 m²
Art. nr. 101348:
1,0 x 5 m = 5,0 m²



LIP 2K Folielim

5 kg. Art. nr. 4019659
2 kg. Art. nr. 4019642.

LIP Cement vit

(finns även Grå)
5 kg. Art. nr. 2004455
2 kg. Art. nr. 500028.

Rekommenderade verktyg

Applicering av LIP 2K Folielim



LIP Folielimspackel

Roller



Pensel

LIP Folielimspackel



OBS!
Väggmaterialet skall uppfylla gällande branschregler.